

## **Trasllat Pipicà petit a un gran Parc Caní amb Agility**

El pipicà actual ubicat a la coneguda plaça dels Infants (Carrer Pau Casals i Carrer Colom) és un pipicà molt petit i que confina directament amb habitatges. Això genera constants molèsties als veïns a causa dels lladrucs i crits, excedint els límits de soroll permesos per l'ordenança municipal. Tanmateix, els constants lladrucs són fruit del mateix disseny del pipicà, ja que en disposar d'un espai tan reduït, els gossos, que necessiten espai per relacionar-se, acabant bordant com a resposta a una manca de distància i una situació d'estrès.



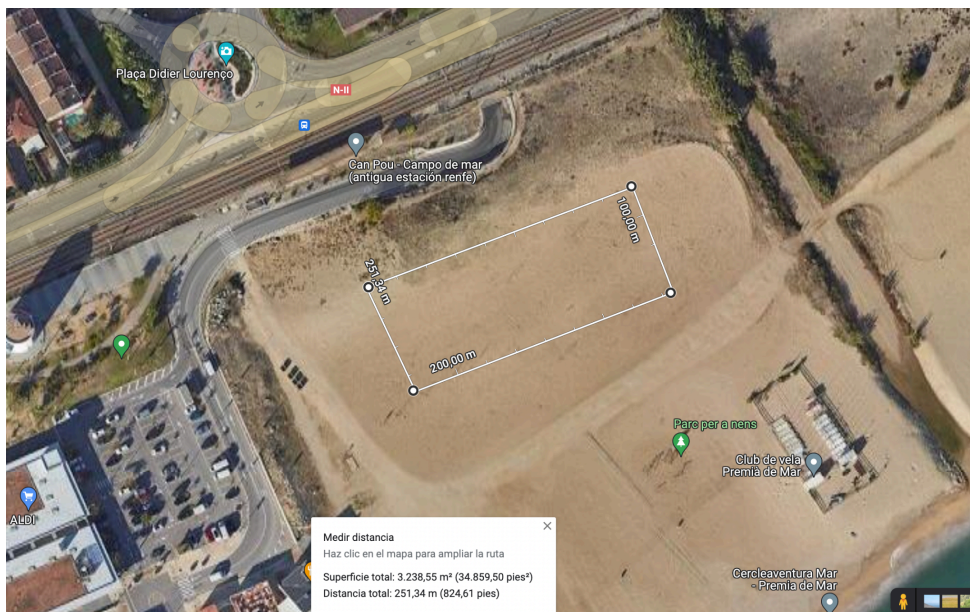
Proposo traslladar aquesta zona a un lloc més adequat per a garantir el descans dels residents, complir amb les regulacions del municipi i afavorir un espai més idoni per als gossos i els seus cuidadors.

L'actual ubicació compta només amb 125 m<sup>2</sup>, una mida molt reduïda per a un parc on l'afluència de gossos és elevada a causa de la seva situació cèntrica. A més a més, hi ha un alt risc de contagi d'infeccions o malalties entre gossos, ja que amb més probabilitat trepitjant orins o femtes d'altres cans. Això també provoca una forta olor tot al voltant de la plaça i dins els habitatges.

Els experts recomanen espais que tinguin com a mínim 3.000 m<sup>2</sup> per tal de garantir les relacions saludables entre gossos i que es puguin moure de manera lliure, que minimitzi les molèsties per soroll a habitatges i compleixi amb les regulacions municipals. A més a més, amb aquest espai es podria instal·lar uns equipaments d'agility per afavorir l'exercici dels animals.

### **Selecció de la Nova Ubicació:**

Es pot realitzar un estudi per a trobar un lloc accessible, allunyat d'àrees residencials i amb espai suficient per a les instal·lacions necessàries. Una possible proposta seria a la platja de llevant on es podrien garantir els 3.000 m<sup>2</sup> i a més a més, estaria allunyat de les zones residencials.



L'espai podria comptar amb un agility pels gossos. Aquest nou espai lligaria molt bé amb la zona portuària, ja que hi ha una gran afluència de persones amb gossos.



**Agility:** SLALOM, RUEDAS, BALANCÍN, PLATAFORMAS, PASARELA, MESA, EMPALIZADA, TÚNEL, OBSTÁCULOS, ARENERO CANINO, CARTEL INFORMATIVO

**Pressupost:**

Vallat de 260m de fusta tractada amb portes d'accés: 7.800 €

Papereres i bancs: 3.800 €

Agility (11 elements): 7.115 €

**Total: 18.715 €**